

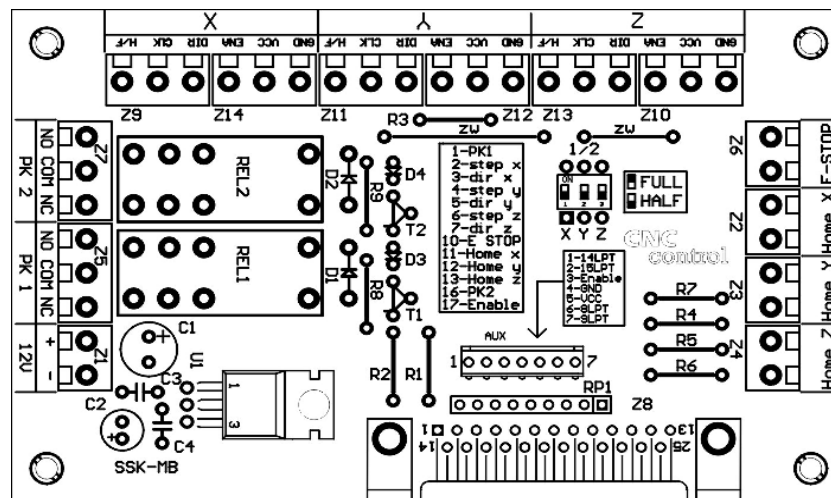
- ▶ sterowniki maszyn CNC
- ▶ silniki krokowe
- ▶ sterowniki silników krokowych
- ▶ zasilacze silników krokowych
- ▶ łożyska liniowe i inne
- ▶ prowadnice szynowe
- ▶ listwy zębate i koła zębate
- ▶ pasy zębate oraz koła do pasów zębatych
- ▶ śruby i nakrętki trapezowe i kulowe
- ▶ sprzęgła
- ▶ falowniki
- ▶ elementy elektroniczne
- ▶ serwomotory i sterowniki serwo
- ▶ przeguby, wałki, wielokliny
- ▶ łańcuchy rolkowe i tulejkowe, wysokojakościowe IWIS, w wykonaniu specjalnym oraz akcesoria
- ▶ prowadnice łańcucha, napinacze oraz koła
- ▶ wałki zębate
- ▶ pasy zębate do przenośników pokryte NFT, NFB, Linatex, Tenatex, PU, Porol, HC, Neopren, i innymi
- ▶ pasy klinowe w różnym wykonaniu oraz koła do pasów klinowych
- ▶ pasy i koła Micro -V
- ▶ tuleje mocujące samo centrujące i zwykłe, Taper lock
- ▶ elektrowrzeciona

## Elementy budowy maszyn i urządzeń przemysłowych

Elementy do budowy:  
frezarek, tokarek, wypalarek plazmowych  
i innych obrabiarek numerycznych

## INSTRUKCJA MONTAŻOWA SSK-MB

### Rozmieszczenie elementów na płycie



### Wykaz elementów:

R1,R2 ..... 2k2  
R3 ..... 10k  
R4,R5,  
R6,R7 ..... 4k7  
R8,R9.....470  
RP1..... Drabinka 4k7  
C1..... 470uF/16V  
C2..... 47uF/16V  
C3,C4 ..... 100nF  
D1,D2 ..... 1N4001  
D3,D4.....dioda LED  
U1 ..... LM7805  
T1,T2..... BC547  
Z1,Z2,Z3  
Z4,Z6 ..... ARK2  
Z5,Z7,  
Z9-Z14 ... .. ARK3  
Z15 ..... Przełączniki DIP  
Z8 ..... DB25M (męskie)  
REL1,REL2 RM81

Za złączami ARK znajdują się dwie zwory zaznaczone na płycie kreskami (ZW). Stabilizator należy umieścić na radiatorze i przykręcić go do płytki drukowanej.

Drabinka rezystorowa posiada jedno wspólne wyprowadzenie na nóżce 1. Jako tranzystory można użyć dowolnych NPN

Bezpieczniki należy dobrać do prądu sterującego silnik ustawionego potencjometrem x 2.  
na przykład. ustawiamy prąd fazy na 1,5A  
 $1,5A \times 2 = 3A$   
należy zastosować bezpiecznik zwłoczny 3A

**Akcesoria CNC**  
16-300 Augustów

Ul. Klubowa4

tel: 0 602 726 995

tel/fax: (087) 644 36 76

e-mail: [biuro@cnc.info.pl](mailto:biuro@cnc.info.pl)

[www.akcesoria.cnc.info.pl](http://www.akcesoria.cnc.info.pl)

[www.cnc.info.pl](http://www.cnc.info.pl) - forum maszyn CNC

GG: 1408368

www

AKCESORIA

**CNC**  
.info.pl

